

Elfi, das traurige Krokodil

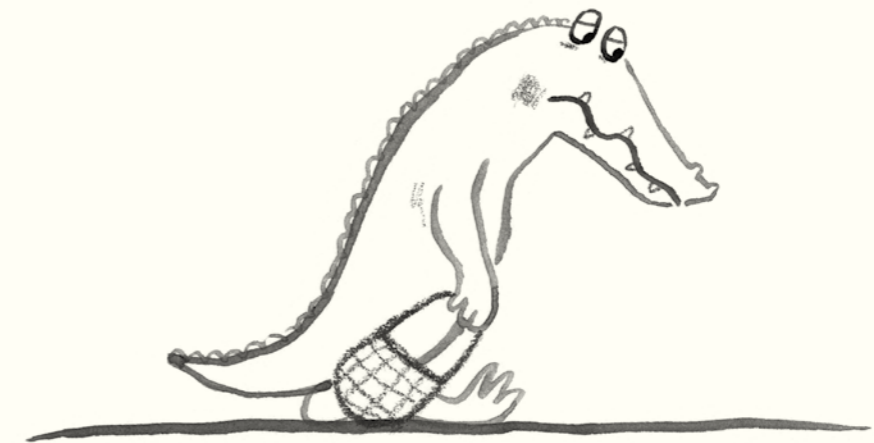
Inka Pabst
Miriam Zedelius



TULIPAN

Inka Pabst
Miriam Zedelius

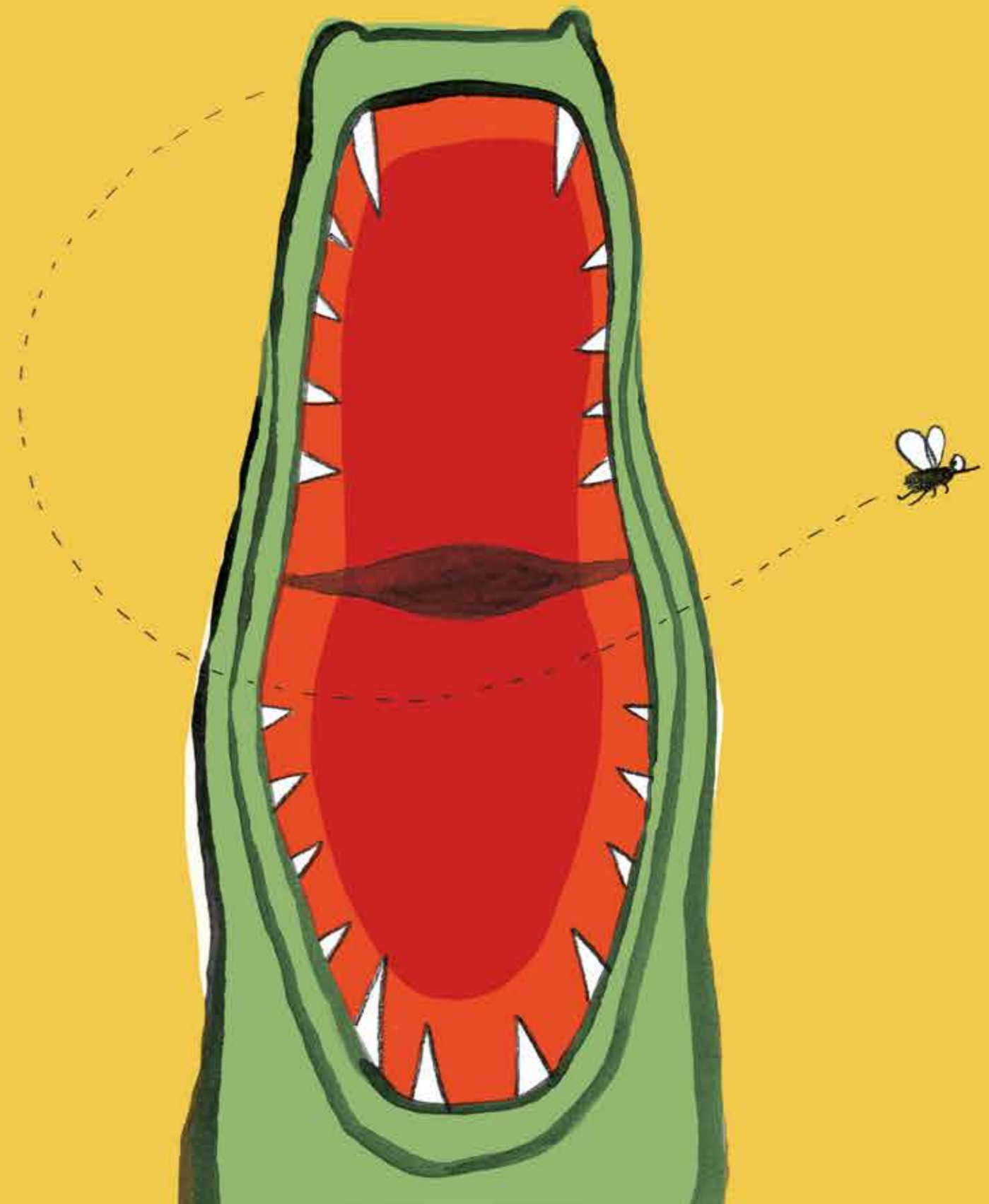
Elfi, das traurige Krokodil



 TULIPAN VERLAG

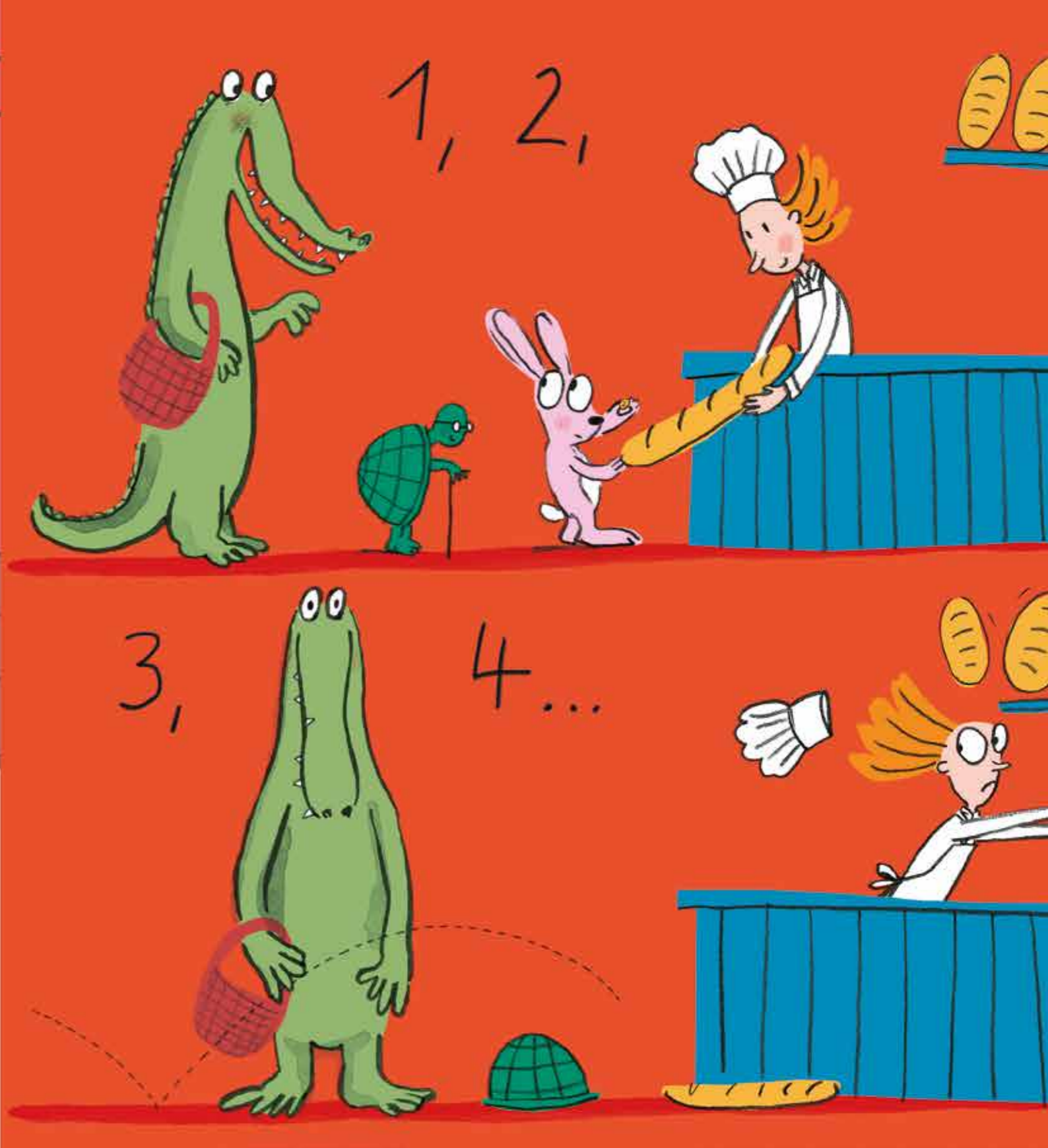


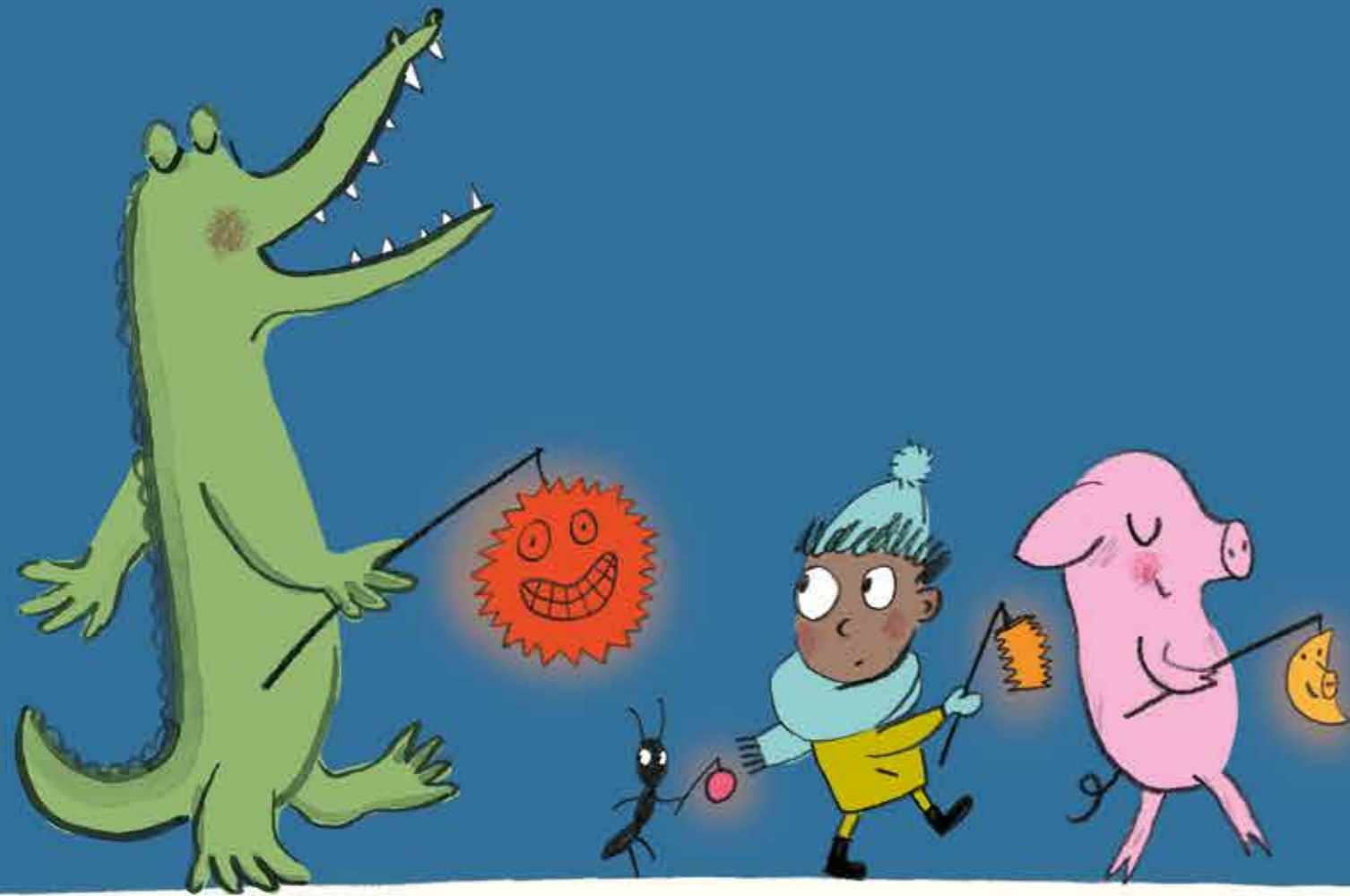
Elfi ist ein Krokodil. Sie hat ein riesiges Maul und ganz spitze Zähne. Wenn sie lächelt, sieht das mächtig gefährlich aus. Und wenn sie den Mund aufmacht, klingt das ungemein bedrohlich.





Das macht ihr das Leben ganz schön schwer. Denn wenn sie zum Beispiel mal zum Bäcker geht, um sich leckere Frühstücksbrötchen zu holen, und sie die Ladentür öffnet, freundlich lächelt und die Bäckerfrau grüßt, dann dauert es keine vier Sekunden, bis diese anfängt zu schreien und sich in der Backstube einschließt.





1, 2, 3, 4...



Oder auch wenn Elfi beim Laternenumzug mitläuft und dabei »Ich gehe mit meiner Laterne und meine Laterne mit mir« singt.